

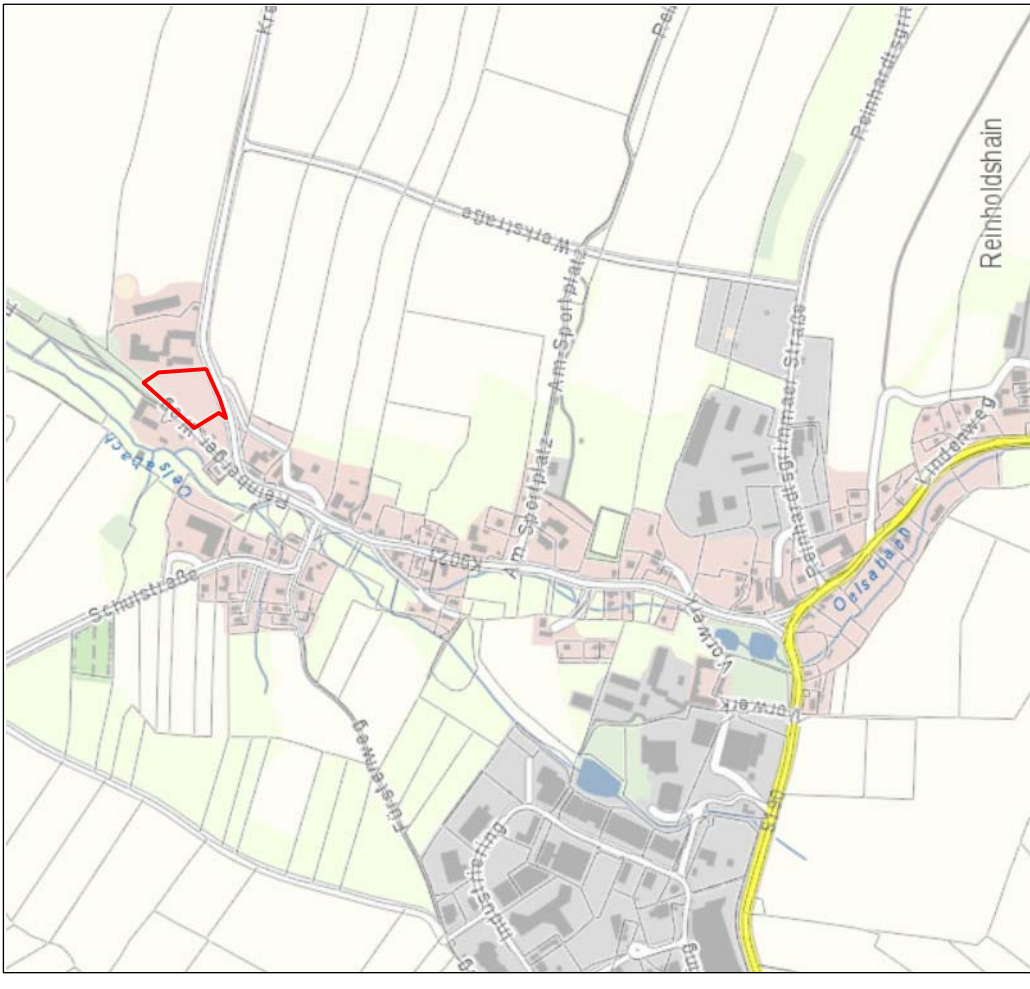
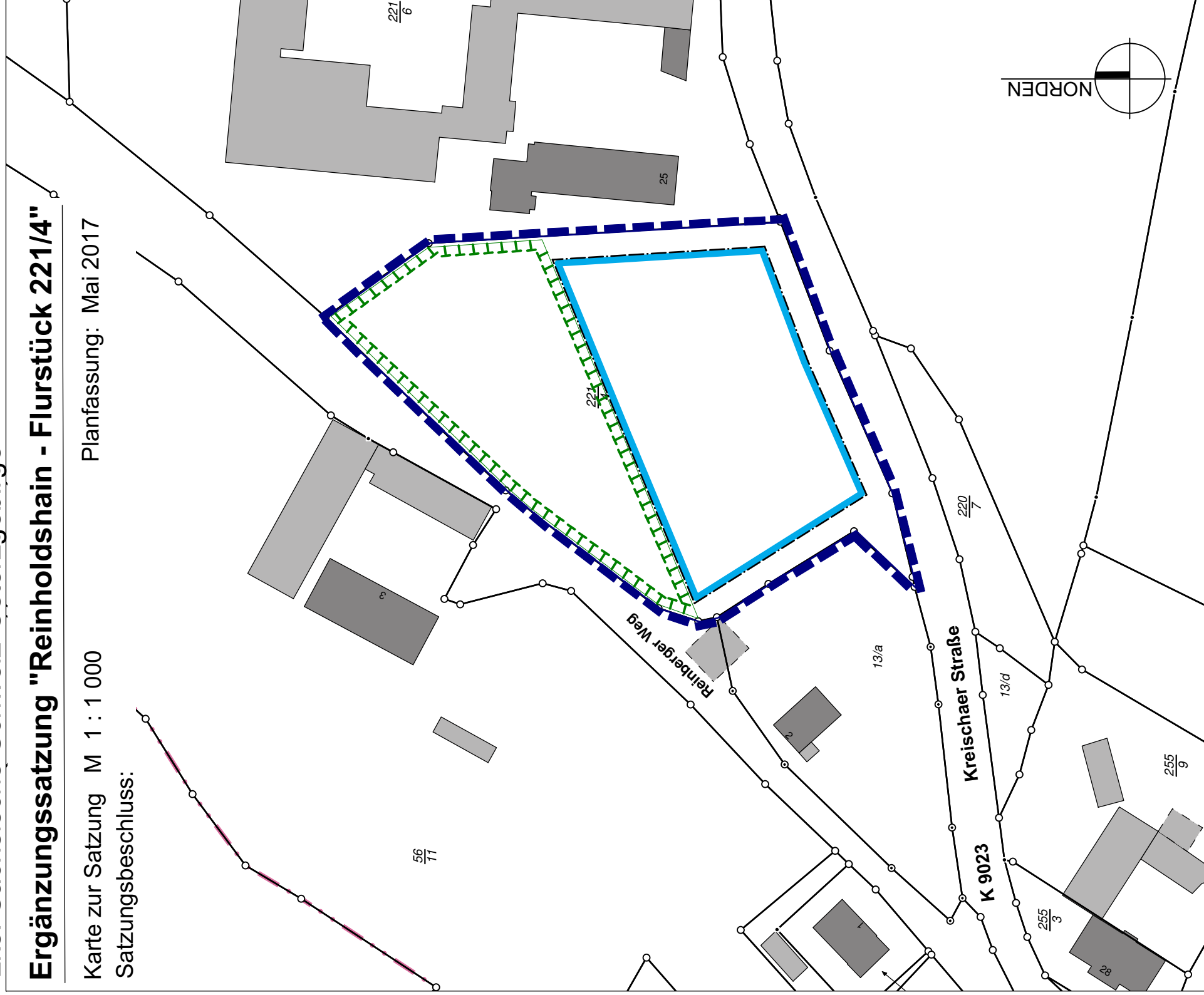
Große Kreisstadt Dippoldiswalde,
Lks. Sächsische Schweiz-Osterzgebirge

Ergänzungssatzung "Reinholdshain - Flurstück 221/4"

Karte zur Satzung M 1 : 1 000

Planfassung: Mai 2017

Satzungsbeschluss:



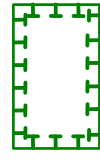
Übersichtsplan zur Lage des Satzungsgebietes



Geltungsbereich der Ergänzungssatzung



Baugrenze



Flächen für Maßnahmen zum Schutz, zur Pflege und zur Entwicklung von Natur und Landschaft



vorhandene Haupt- und Nebengebäude

13/a

Flurstücksnummer



Flurstücksgrenze

ausgefertigt: Dippoldiswalde, den

Jens Peter
Oberbürgermeister

Ergänzungssatzung "Reinholdshain - Flurstück 221/4" / Mai 2017

PLANUNGSBÜRO BOTHE



Wasstrasse 8,
01219 Dresden
Tel.: 0351/4 76 31 77
Fax: 0351/4 76 31 85